



# ilsenhof

AM TURNERSEE

**CAMPING & FERIENHÄUSER**

PREISE, AKTIVITÄTEN UND ANGEBOTE

**2020**

# Willkommen am Ilsenhof

Verbringen Sie unbeschwerte Tage am Turnersee, einem der wärmsten Badeseen Europas. Sie finden hier einen idealen Platz zum Erholen, Erleben und Genießen. Egal ob bei einer ausgedehnten Radtour durch die Südkärntener Landschaft, einem erfrischenden Bad im Turnersee oder beim Entspannen im Liegestuhl – bei uns am Ilsenhof können Sie Ihren Urlaub mit allen Sinnen genießen.



## natürlich

Erleben Sie Kärntens natürlichstes Seerlebnis – beim Reiten und Wandern in der Natur oder einfach beim Baden im klaren Wasser des Turnersees.



## ruhig

Genießen Sie abseits von Straßenlärm und Trubel die Ruhe der Natur. Vergessen Sie den stressigen Alltag bei Vogelgezwitscher und Grillenzirpen.



## ursprünglich

Der Anfang des Ilsenhofs war eine kleine Jausenstation vor 60 Jahren. Seitdem ist der Familienbetrieb gewachsen, hat seine Seele aber behalten.



## authentisch

Wir lieben, was wir tun und das spüren unsere Gäste. Viele Stammgäste kommen schon seit vielen Jahren zum Urlaub an den Turnersee.



## individuell

Erleben Sie bei uns am Turnersee einen Urlaub ganz nach Ihren Vorstellungen – Camping oder Ferienhaus, Aktiv- oder Badeurlaub.



## besonders

Ein Urlaub am Ilsenhof ist immer etwas Besonderes für die ganze Familie. Erleben Sie einzigartige Momente, die Sie nie vergessen werden.

„...und dann muss man ja auch noch Zeit haben,  
einfach dazusitzen und vor sich hin zu schauen.“

Astrid Lindgren



**60**

Jahre Ilsenhof  
Seit 1960 besteht der Ilsenhof. Zwar noch nicht in seiner jetzigen Form, aber als kleine Jausenstation in Obersammeldorf.

**10**

Familienmitglieder arbeiten im Ilsenhof mit. Wenn einmal Not am Mann sein sollte, können wir uns auf den Rest des Hönck-Clans verlassen.

**8**

Ferienhäuser gehören insgesamt zum Ilsenhof. Ergänzt werden diese durch zwei Ferienwohnungen direkt am Ufer des Turnersees.

**195**

Stellplätze zählen unsere beiden Campingplätze insgesamt. Diese Zahl beinhaltet sowohl Dauerstellplätze als auch Tagesplätze.

# Terrassen camping



In der Früh aufwachen und barfuß ins mit Morgentau bedeckte Gras treten. Den Blick über das fabelhafte Panorama der Karawanken schweifen lassen, das Zwitschern der Vögel hören – und einfach genießen!  
So beginnt der Tag am Terrassencamping Ilsenhof.

## Der schönste Campingplatz in Kärnten

Wenn Sie einen Campingplatz direkt am See suchen, sind Sie bei uns richtig. Unsere Stellplätze befinden sich nur einige wenige Schritte vom Wasser entfernt.

Der Platz ist terrassenförmig angelegt und liegt in sonniger Südhanglage. Sie haben von jedem Stellplatz aus einen wunderbaren Panoramablick über den Turnersee. Alle 50 Stellplätze sind vollständig mit Kies oder Rasenflächen ausgestattet. Schattenspendende Bäume machen Ihren Aufenthalt im Sommer angenehm.



Das Besondere am Terrassencamping: Jeder Platz verfügt über einen herrlichen Ausblick über den See und lädt einfach zum Entspannen ein!

## Terrassencamping

Preise pro Tag inkl. MwSt.

	Frühling (ab 1.5.) Herbst (ab 19.9.)	Frühsommer (ab 30.5.) Spätsommer (ab 5.9.)	Sommer I (ab 27.6.) Sommer II (ab 22.8.)	Hochsommer (11.7. - 22.8.)
<b>Erwachsene ab 17 Jahre</b>	€ 7,30	€ 8,20	€ 9,90	€ 10,80
<b>Jugendliche 12 - 17 Jahre</b>	€ 5,90	€ 6,90	€ 8,20	€ 8,70
<b>Kinder 4 - 12 Jahre</b>	€ 4,60	€ 5,30	€ 6,50	€ 7,00
<b>Stellplatz*</b>	€ 10,90	€ 12,20	€ 14,30	€ 15,10
<b>Hundegebühr</b>	€ 3,50	€ 4,00	€ 4,50	€ 5,00

Gemeindeabgabe für Personen über 17 Jahre: € 2,30 / Nächtigung

Personen ab 50% Behinderung sind ortstaxenbefreit - Ausweis bei Anmeldung unbedingt vorlegen.

**Ermäßigung:** Bei einem Aufenthalt ab 14 Tagen -10% / ab 21 Tagen -15% / ab 28 Tagen -20% auf die Stellplatzgebühr.

\*Stellplatz inkl. Strom und Müllentsorgung



ab 14 Tagen  
**-10%**  
auf den  
Stellplatz

### Preisbeispiel / Tag

	2 Erwachsene Stellplatz* inkl. Gemeindeabg.	€ 30,10	€ 33,20	€ 38,70	€ 41,30
	2 Erwachsene 2 Kinder (4-12 J.) Stellplatz* inkl. Gemeindeabg.	€ 39,30	€ 43,80	€ 51,70	€ 55,30

# panorama camping



Ankommen, das Zelt aufstellen und genießen! So beginnt Ihr Urlaub am Panoramacamping Ilsenhof. Fern vom Stress und Lärm des Alltags bietet Ihnen dieser Campingplatz alles, was Sie sich für einen perfekten Campingurlaub nur wünschen können – und noch viel mehr.



Für Gäste des Panoramacamping ist die Nutzung des Strandbades inklusive und über einen nur 200 m langen Fußweg zu erreichen!

## Camping mitten in der Natur

Alle 40 groß angelegten Stellplätze bieten eine gepflegte Rasenfläche, auf der Sie Ihr Zelt oder Ihren Wohnwagen nach Belieben aufstellen können. Für die Dauer Ihres Urlaubs können Sie sich hier ganz wie zu Hause fühlen.

Die sonnige Südhanglage des Campingplatzes und der herrliche Panoramablick über den Turnersee hinaus bis zu den Karawanken machen den Panoramacamping zu einem Geheimtipp. Die leichte Zufahrt zu den Stellplätzen ist ideal für große Wohnwagen und Wohnmobile.

## Panoramacamping

Preise pro Tag inkl. MwSt.

	Frühling (ab 1.5.) Herbst (ab 19.9.)	Frühsommer (ab 30.5.) Spätsommer (ab 5.9.)	Sommer I (ab 27.6.) Sommer II (ab 22.8.)	Hochsommer (11.7. - 22.8.)
<b>Erwachsene ab 17 Jahre</b>	€ 6,20	€ 6,90	€ 8,50	€ 9,20
<b>Jugendliche 12 - 17 Jahre</b>	€ 4,90	€ 5,70	€ 7,20	€ 7,50
<b>Kinder 4 - 12 Jahre</b>	€ 4,20	€ 4,80	€ 5,50	€ 5,90
<b>Stellplatz*</b>	€ 9,20	€ 10,20	€ 12,80	€ 13,10
<b>PKW am Stellplatz</b>	€ 4,50	€ 4,50	€ 4,50	€ 5,00
<b>Hundegebühr</b>	frei	frei	frei	frei

Gemeindeabgabe für Personen über 17 Jahre: € 2,30 / Nächtigung

Personen ab 50% Behinderung sind ortstaxenbefreit - Ausweis bei Anmeldung unbedingt vorlegen.

**Ermäßigung:** Bei einem Aufenthalt ab 14 Tagen -10% / ab 21 Tagen -15% / ab 28 Tagen -20% auf die Stellplatzgebühr.

\*Stellplatz inkl. Strom und Müllentsorgung



ab 14 Tagen  
**-10%**  
auf den  
Stellplatz

### Preisbeispiel / Tag

	2 Erwachsene Stellplatz* inkl. Gemeindeabg.	€ 26,00	€ 28,40	€ 34,20	€ 35,90
	2 Erwachsene 2 Kinder (4-12 J.) Stellplatz* inkl. Gemeindeabg.	€ 34,40	€ 38,00	€ 45,20	€ 47,70

# ferienhäuser

Sie wünschen sich einen Urlaub unmittelbar in der Natur, möchten aber nicht auf Komfort verzichten? Verbringen Sie Ihren Urlaub in unseren Ferienhäusern nur wenige Meter vom Turnersee entfernt. Bei uns erwarten Sie entspannende Ferien inmitten der unvergleichlichen Naturlandschaft Kärntens.

## Ferienhäuser Deluxe

Auf 60 m<sup>2</sup> befinden sich zwei Schlafzimmer, ein modernes Badezimmer, komplett eingerichtete Küche, Wohnraum und Esszimmer mit Panoramaverglasung. Abgerundet wird die umfangreiche Ausstattung unserer Ferienhäuser durch die überdachte Terrasse, auf der Sie die lauen Sommerabende gemütlich ausklingen lassen können, und die umliegende gepflegte Rasenfläche.



Preisnachlass für eigene Bettwäsche: € 5,- / Tag

## Ferienhäuser 1-5 Deluxe

Ferienhaus pro Tag inkl. MwSt.	Frühling (ab 25. April) Herbst (ab 26. September)	Frühsommer (ab 30. Mai) Spätsommer (ab 5. September)	Sommer I (ab 20. Juni) Sommer II (ab 29. August)	Hochsommer 4. Juli - 29. August
3-4 Personen	€ 85,-	€ 104,-	€ 115,-	€ 124,-
2 Personen	€ 72,-	€ 91,-	€ 102,-	€ 124,-

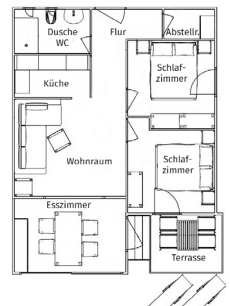
Gemeindeabgabe für Personen über 17 Jahre: € 2,20 / Nächtigung, Hundegebühr € 6,00 pro Tag

Bei Buchungen von weniger als fünf Tagen zuzüglich € 30.- Servicepauschale

In den Nebensaisonen (bis 20.6. und ab 5.9.) ist der Aufenthalt für Kinder bis 6 Jahre gratis!



Da unsere Ferienhäuser mit Vollisolierung und Elektroheizung ausgestattet sind, steht einem erholsamen Urlaub von Frühling bis in den späten Herbst nichts im Weg.







## Ferienhäuser Komfort

Das Ferienhaus Komfort bietet Ihnen auf 50 m<sup>2</sup> Wohnfläche einen gemütlichen Wohnraum, eine voll ausgestattete Küche mit Mikrowelle und Geschirrspüler, zwei Doppelzimmer und ein Badezimmer. Abgerundet wird die Ausstattung durch die wunderschöne nach Süden ausgerichtete Sitzterrasse und die davor liegende, gepflegte Liegewiese, auf der Sie den Tag genießen können.



Preisnachlass  
für eigene  
Bettwäsche:  
€ 5,- / Tag

## Ferienhäuser 6-8 Komfort

Ferienhaus pro Tag inkl. MwSt.	Frühling (ab 25. April) Herbst (ab 26. September)	Frühsommer (ab 30. Mai) Spätsommer (ab 5. September)	Sommer I (ab 20. Juni) Sommer II (ab 29. August)	Hochsommer 4. Juli - 29. August
3-4 Personen	€ 72,-	€ 90,-	€ 101,-	€ 110,-
2 Personen	€ 60,-	€ 78,-	€ 89,-	€ 110,-

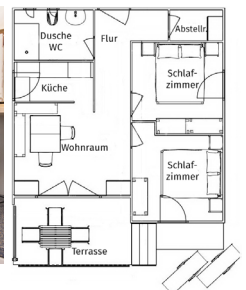
Gemeindeabgabe für Personen über 17 Jahre: € 2,20 / Nächtigung, Hundegebühr € 6,00 pro Tag

Bei Buchungen von weniger als fünf Tagen zuzüglich € 30,- Servicepauschale

In den Nebensaisonen (bis 20.6. und ab 5.9.) ist der Aufenthalt für Kinder bis 6 Jahre gratis!

### Ausstattung unserer Ferienhäuser:

- ✓ Bäckerservice
- ✓ Spiel- & Liegewiese
- ✓ Kleinkindausstattung
- ✓ Sonnenliegen
- ✓ Kinderspielplatz
- ✓ Mikrowelle
- ✓ Geschirrspülmaschine
- ✓ SAT-TV
- ✓ hundefreundlich
- ✓ Parkplatz
- ✓ Kabine am Strand auf Anfrage



# ferien wohnungen

Wer wollte nicht schon immer einmal direkt am See wohnen? In unseren Ferienwohnungen können Sie das. Wenn Sie auf den Balkon hinaustreten, stehen Sie ohne Übertreibung fast schon am Ufer des Turnersees. Das ist Luxus pur!

## Ferienwohnungen direkt am See

Auf einer Fläche von etwa 55 m<sup>2</sup> befinden sich zwei Schlafzimmer, eine gemütliche Wohnküche, ein Bad und ein kleiner Balkon mit Blick auf den Turnersee. Bei der Einrichtung unserer Ferienwohnungen haben wir besonderen Wert auf nachhaltige Materialien gelegt. Durch die überwiegende Verwendung heimischen Holzes strahlen die Ferienwohnungen eine besondere Gemütlichkeit aus.



Preisnachlass  
für eigene  
Bettwäsche:  
€ 5,- / Tag

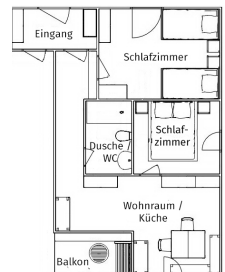
## Ferienwohnungen direkt am See

Ferienwohnungen pro Tag inkl. MwSt.	Frühling (ab 25. April) Herbst (ab 26. September)	Frühsommer (ab 30. Mai) Spätsommer (ab 5. September)	Sommer I (ab 20. Juni) Sommer II (ab 29. August)	Hochsommer 4. Juli - 29. August
3-4 Personen	€ 72,-	€ 90,-	€ 101,-	€ 110,-
2 Personen	€ 60,-	€ 78,-	€ 89,-	€ 110,-

Gemeindeabgabe für Personen über 17 Jahre: € 2,20 / Nächtigung, Hundegebühr € 6,00 pro Tag

Bei Buchungen von weniger als fünf Tagen zuzüglich € 30,- Servicepauschale.

In den Nebensaisonen (bis 20.6. und ab 5.9.) ist der Aufenthalt für Kinder bis 6 Jahre gratis!



# strandbad TURNERSEE

Der Turnersee ist einer der wärmsten Badeseen Europas und wird im Sommer bis zu 28° C warm. Unser öffentliches Strandbad ist ein Ort der Ruhe und Entspannung. Sogar im Hochsommer genießen Sie auf unserer großzügigen Liegewiese mit vielen schattenspendenden Bäumen ruhige Stunden.



## Familienstrandbad

Was gibt es an einem heißen Sommertag Schöneres als in der kühlen Wiese unter einem schattigen Baum zu liegen und ab und zu ins kühle Nass zu springen? Genau das können Sie am besten im Strandbad Turnersee. Der seichte Einstieg macht unser Strandbad zur ersten Wahl für Familien.

Die große Liegewiese bietet genügend Platz zum Spielen, Herumtollen und mehr... Und wenn es einmal zu heiß wird, kann zur Abkühlung im Wasser geplanschelt werden. Für die Größeren ist unser Badesteg ein Highlight.

## Strandrestaurant

Unser Strandrestaurant befindet sich direkt am Ufer des Turnersees. Die großzügig angelegte Sonnenterasse mit Panoramablick auf die Karawanken lädt dazu ein, zu entspannen und zu genießen.

Bereits in der Früh erhalten Sie frisches Gebäck, Kaffee und weitere Kleinigkeiten für's Frühstück. Ab Mittag servieren wir ein breites Angebot an verschiedenen Speisen: leichte Salatvariationen, saftige Burger, hausgemachte Pizza uvm. Ergänzt wird diese Vielfalt durch frisch gebackene Mehlspeisen!

Für alle  
Camping-,  
Ferienhaus- und  
Ferienwohnungsgäste  
ist der Eintritt  
ins Strandbad  
inkludiert



# reiten

AM ILSENHOF



Es gibt nichts Schöneres, als auf dem Rücken eines Pferdes über eine Wiese zu galoppieren, den Wind im Gesicht zu spüren und den Duft der umliegenden Wälder zu riechen. Wir lieben dieses Gefühl und möchten es auch unsere Gäste erleben lassen.

## Wir bieten

- 🐾 Reiten an der Longe
- 🐾 Reiten in der Bahn
- 🐾 Geführte Ausritte
- 🐾 Einzelstunden
- 🐾 Ponyclub





## Reiten am Ilsenhof

Egal ob Anfänger oder bereits erfahrener Reiter, in unserem Reitstall haben wir für alle Könnertufen das richtige Angebot.

Für Anfänger empfehlen wir eine Reitstunde an der Longe. Bereits nach einigen Einheiten können Sie traben, galoppieren und beherrschen die richtigen Hilfen, um ein Pferd reiten zu können. Für etwas geübtere Reiterinnen und Reiter bieten wir Reitstunden auf unserem Reitplatz an. So lernen Sie das freie Reiten und verbessern Ihre Haltung und den Umgang mit dem Pferd. Die Profis gehen mit unserer Reitlehrerin auf Erkundungstour in die umliegende Gegend. Ein Ausritt macht Ihren Urlaub garantiert zu einem unvergesslichen Erlebnis!

### Kontakt:

Ursula Hönck  
TEL. +43 676 / 6367952  
MAIL [reiten@ilsenhof.at](mailto:reiten@ilsenhof.at)  
WEB [www.ilsenhof.at/reiten](http://www.ilsenhof.at/reiten)

## Der Ilsenhof Ponyclub

Für unsere kleinsten Pferdeliebhaberinnen und Pferdeliebhaber von vier bis sieben Jahren bieten wir ein exklusives Erlebnis an – den Ponyclub.

Hier lernen die Kinder unter Anleitung unserer professionellen Reitlehrerin spielerisch den richtigen Umgang mit den Pferden. Eine Einheit unseres Ponyclubs beginnt mit dem Putzen und Satteln der Ponys. Das dürfen die Kinder unter Anleitung selbst übernehmen. Es folgt eine Reitstunde in der Bahn, in der sich jeweils zwei Kinder um ein Pony kümmern – sie wechseln sich mit dem Reiten und Führen ab. Nach der Reitstunde werden die Ponys dann richtig versorgt und wieder in ihren Stall geführt.



# aktivitäten

## Radfahren

Egal ob gemütliche 3-Seen-Tour oder eine anspruchsvolle Mountainbike-Tour über die Grenzen hinaus bis nach Slowenien, Die Region Südkärnten bietet für jeden begeisterten Radsportler die entsprechende Radtour.

Unser Tipp: Der 10 km lange Flow Country Trail auf der Petzen ist einen Besuch wert.



## Wandern

Erkunden Sie die unmittelbare Umgebung um den Ilsenhof. Von ausgedehnten Spaziergängen durch das Sablatnigmoor, leichten Wanderungen zu interessanten Kultplätzen der Kelten, wie den Hemmaberg, oder anspruchsvolleren Touren in die Karawanken – Südkärnten hat für jeden etwas zu bieten.

## Golfen

Der Golfpark Klopeinersee befindet sich nur 10 Gehminuten vom Ilsenhof entfernt. Der Platz bietet mit seinen 18 Bahnen mit vielen Wasserflächen und Bunkerlandschaften ein abwechslungsreiches Spiel in einer einzigartigen Anlage.

Gäste des Ilsenhofs bekommen 20% Ermäßigung auf das Tages-Greenfee.



## Aktiv Card Südkärnten

Das Freizeitangebot in der Region Klopeiner See – Südkärnten ist vielfältig. Das spiegelt sich im Angebot der Aktiv Card Südkärnten wider: Geführte Radtouren, Stand-Up-Paddeln, Schnorcheln, Golfschnuppern für Kinder und Erwachsene, Bogenschießen oder Reiten im Ponyclub sind nur ein paar der über 40 Aktivitäten, die für Sie absolut kostenlos sind!

# fischen

Das Lager direkt am Seeufer aufgeschlagen, der See liegt in der Früh ruhig da, es ist kein Laut zu hören, kein Mensch zu sehen – das Fischen am Turnersee ist ein einzigartiges und exklusives Erlebnis, das nur Gästen vom Ilsenhof vorbehalten ist.

## Fischen im Turnersee

Der Turnersee hat eine Wasserfläche von 44 Hektar und eine Tiefe von 13 Metern. Seit einigen Jahren ist er als Europaschutzgebiet ausgewiesen. Das Fischen ist mit dem Boot am gesamten See erlaubt, nur direkt an Badeeinstiegen und Stegen ist das Fischen nicht gestattet.

Der Fischbestand setzt sich zusammen aus Hecht, Wels, Karpfen, Schleien, Barsch und Brachsen. Für Friedfische sind alle üblichen Köder erlaubt, das Fischen mit Lebendködern ist verboten.

### Kontakt:

Walter Steinkellner

TEL. +43 676 / 5510032

MAIL [walter@ilsenhof.at](mailto:walter@ilsenhof.at)

WEB [www.ilsenhof.at/fischen](http://www.ilsenhof.at/fischen)

## Fischerpauschalen

Für passionierte Angler bieten wir attraktive Fischerpauschalen mit Unterbringung am Terrassencamping oder in den Ferienwohnungen an. Petri Heil!





 [facebook.com/ilsenhof](https://facebook.com/ilsenhof)

STRANDBAD • CAMPING • FERIEHÄUSER • REITSTALL

*ilsenhof*  
AM TURNERSEE

**Familie Steinkellner**

Obersammelsdorf 54  
9122 St. Kanzian  
Kärnten / Österreich

**TEL** +43 676 / 33 155 32

**MAIL** [urlaub@ilsenhof.at](mailto:urlaub@ilsenhof.at)

**WEB** [www.ilsenhof.at](http://www.ilsenhof.at)